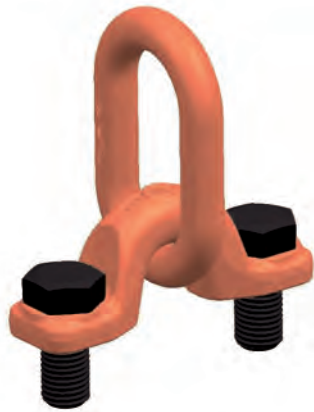


835X

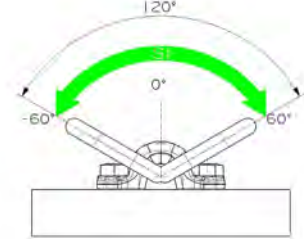
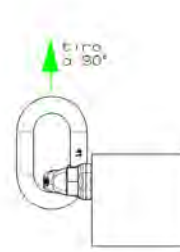
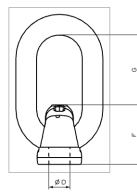
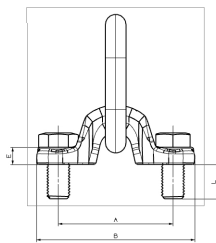
STAFFA DI ANCORAGGIO CON FISSAGGIO A VITE
ANCHORAGE BRACKET WITH FIXING SCREWS
 PATTE D'ANCRAGE À VISSER
 VERANKERUNGSBÜGEL MIT BEFESTIGUNG DURCH SCHRAUBE

ANCORAGGIO GARANTITO SENZA SALDATURE
ANCHORAGE GUARANTEED WITHOUT WELDING
 ANCRAGE GARANTI SANS SOUDURE
 GARANTIRTER HALT OHNE SCHWEISSEN

NEW



Codice Code Code	Misura Size Measure Abmessung	W.L.L.	A	B	C	Ød	E	F	G	I	Ch	Peso Weight Poids Gewicht
	mm	t	mm	mm	mm	mm	mm	mm	mm	mm	mm	Kg
C835X04	M20	4,0	100	138	39	21,5	15	52	61	35	30	1,2
C835X067	M24	6,7	120	165,5	48	25,5	19	63	87	41	36	2,5
C835X10	M30	10,0	160	216	62	31,5	25	78	106	45	46	7,1
C835X16	M36	16,0	180	250	69	37	29	90	112	61	55	7,5



WORKING LOAD LIMIT W.L.L (t)



Codice Code Code	Misura Size Measure Abmessung	0°	0°	90°	90°	0°-45°	45°-60°	Asimm	0°-45°	45°-60°	Asimm	Coppia max di serraggio Max tightening couple Max couple de serrage Max Drehmoment
		1 braccio Single leg 1 brin 1 Stränge	2 bracci 2 legs 2 brins 2 Stränge	1 braccio Single leg 1 brin 1 Stränge	2 bracci 2 legs 2 brins 2 Stränge		2 bracci 2 legs 2 brins 2 Stränge			3/4 bracci 3/4 legs 3/4 brins 3/4 Stränge		(Nm)
C835X04	M20	4	8	4	8	5,6	4	4	8,4	6	4	250
C835X067	M24	6,7	13,4	6,7	13,4	9,5	6,7	6,7	14	10	6,7	400
C835X10	M30	10	20	10	20	14	10	10	21	15	10	500
C835X16	M36	16	32	16	32	22,4	16	16	33,6	24	16	800

USO PREVISTO

Staffa di ancoraggio con fissaggio a vite destinata al sollevamento dei carichi

- Anello orientabile a 120°
- Vite inclusa nella confezione
- Vite testa esagonale nera brunita cl 10.9 secondo norma UNI5739 / DIN933
- La staffa di ancoraggio può essere utilizzata in totale sicurezza fino ad un max di 20.000 sollevamenti a pieno carico
- Idoneo al sollevamento in sicurezza secondo direttiva macchine 2006/42/EC
- Coefficiente di sicurezza 4
- Vite, staffa e anello testati 100% magnaflux
- Realizzato in acciaio ad alta resistenza
- Verniciato con verniciatura epossidica
- Testato 20.000 cicli di fatica

FORESEEN USE

Anchorage bracket with fixing screws used for lifting loads

- Ring for orientation at 120°
- Screw included in the package
- Hex head screw burnished black cl 10.9 in compliance UNI5739 / DIN933
- The anchorage bracket may be used in total safety with a maximum of 20,000 lifting full loads
- Suitable for lifting in safety conditions in compliance to the machine directive 2006/42/EC
- Safety coefficient 4
- Screw, bracket and ring tested at 100% magnaflux
- Realized with high resistance steel
- Painted with epoxy
- Tested to 20,000 cycles of fatigue

USAGE PRÉVU

Patte d'ancrage à visser, destinée au levage de charges

- Anneau orientable à 120°
- Vis incluse dans la confection
- Vis à tête hexagonale noire brunie, cl. 10.9 selon la norme UNI5739 / DIN933
- La patte d'ancrage peut être utilisée en toute sécurité jusqu'à un nombre maximal de levages de 20.000 à pleine charge
- Adapté au levage sécurisé selon la directive Machines 2006/42/CE
- Coefficient de sécurité 4
- Vis, patte et anneau testés 100% Magnaflux
- Fabriqué en acier à haute résistance
- Revêtement de peinture époxydique
- Testé à la fatigue sur 20.000 cycles

ANWENDUNG

Verankerungsbügel mit befestigung durch Schraube zum heben von Lasten

- Um 120° verstellbarer Ring
- Schraube liegt der Packung bei
- Schraube mit Sechskantkopf, schwarz brüniert, Kl. 10.9 gemäß Norm UNI5739 / DIN933
- Der Verankerungsbügel kann unter vollkommener Sicherheit bei bis zu max. 20.000 Hubvorgängen unter voller Last eingesetzt werden.
- Geeignet zum sicheren Heben gemäß Maschinenrichtlinie 2006/42/EC
- Sicherheitskoeffizient 4
- Schraube, Bügel und Ring zu 100% mit Magnaflux getestet
- Hergestellt aus Stahl mit hoher Festigkeit Mit Epoxidlack lackiert
- In 20.000 Zyklen hinsichtlich Ermüdung getestet